

**División de toma de REGISTROS ELECTRICOS  
para pozos de agua y sondeos para exploración carbón**

**CARACTERISTICAS DE EQUIPO**

**Logging Assembly** complete 300-meter logger.  
Incluye 300-1E WINCHE con semi-automático sistema de capas de cable, 12vdc motor eléctrico y control de velocidad, 0,10 "de acero blindado cable de registro, freno de disco. Conjunto del WINCHE está construida de materiales no corrosivos y terminó con anodizado duro y epoxi durables / uretano.

**EPCI 9511 Serial Interface (COMPUTADOR )**  
Conexión a PC portátil, con visualización de profundidad y velocidad digital. Controla la velocidad constante.

**DELogger Software**  
Para visualización en tiempo real y almacenamiento de datos de registro en formato LAS.

**SONDA GE9409**

Sonda combinada Gamma (1"X3" detector), 16" Normal Resistivity, Short Resistance, y S.P.

**OTROS**  
El equipo 300 también incluye caja de almacenamiento, los electrodos de superficie y cables para registro, SONDAS de registros de pozos trípode cabeza con limpiador de cable integral.

**NUESTRO PERSONAL**

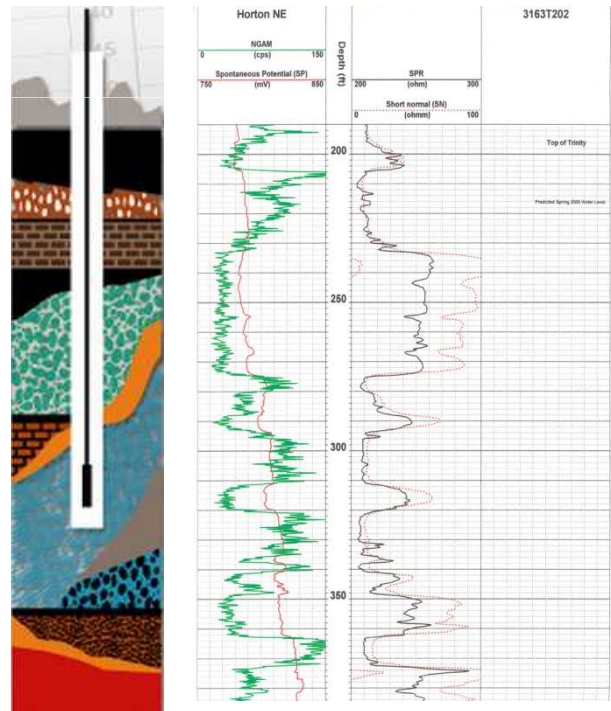
- Omar Wilches Geólogo MSc. Universidad de la Florida. 10 años de experiencia en registros de pozos de agua profundos. Experiencia con Schlumberger. INTERPRETE
- Pablo Mora. Geólogo. UIS. 10 años de experiencia en hidrogeología. OPERADOR.
- Gilberto Almeida. Geólogo. Especialista hidráulica y hidroquímica. 6 años de experiencia. OPERADOR
- Julio Ruiz Vega. Técnico. 15 años de experiencia

**PRECIOS**

Gastos de viaje, transporte local y viáticos por cuenta del cliente.  
Generalmente precio por metro. Con una tarifa mínima.



**EQUIPO DE REGISTRO PORTATIL SERIES 300 m DE CABLE**



**TOMA DE REGISTRO Y TIPO DE REGISTRO OBTENIDO**